

Aprūpētāju noslodze
attiecībā pret klientu skaitu
Rīgas Sociālās aprūpes centros

2020

Ievads

- **Pētījuma mērķis:** noskaidrot vai pastāv statistiski būtiskas atšķirības starp faktisko un nepieciešamo aprūpētāju skaitu, un, ja tāda atšķirība pastāv, izmērīt, cik praktiski nozīmīgi liela tā ir.
- **Pētāmie objekti:** RSAC «Gaiļezers», «Mežciems» un «Stella Maris».
- **Dati tika analizēti gadu griezumā no 01.08.2019 līdz 31.07.2020.**

RSAC darbinieki (aprūpētāji) tiešajā darbā ar klientu:

- RD LD 20.12.2017. iekšējie noteikumi Nr.DL-16-17-nts

Aprūpētājs	aprūpes līmenis, klientu funkcionālās spējas	dienā	naktī
	I <i>(99-75%)</i>	1 - 30 klienti	1 - 50 klienti
	II <i>(74-50%)</i>	1 – 20 klienti	1 – 40 klienti
	III <i>(49-25%)</i>	1 – 10 klienti	1 – 20 klienti
	IV <i>(24-0%)</i>	1 – 5 klienti	1 – 10 klienti

Gaiļezers

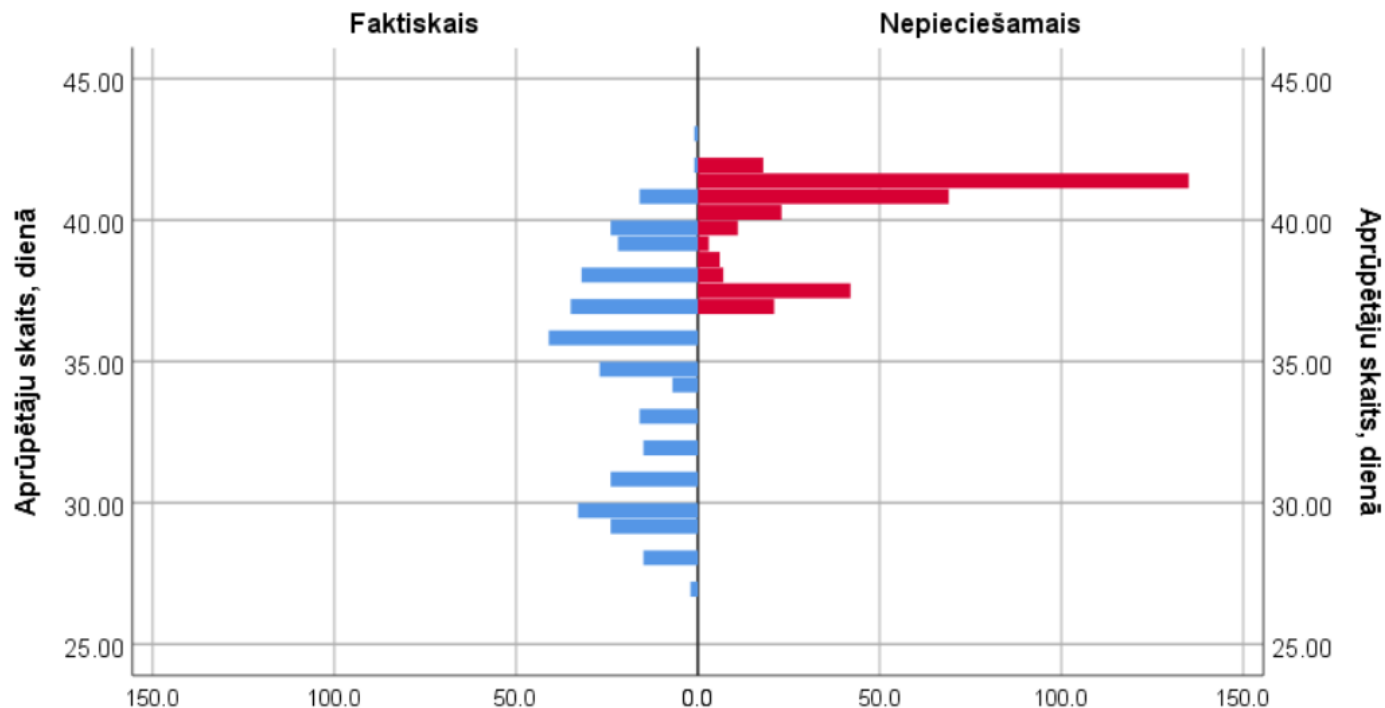
- Efekta lielums = 0.72

Koeficients «efekta lielums» svārstās no 0 līdz 1.

Koeficientu interpretē:

- 0.2 – zems
- 0.5 – vidējs
- 0.8 – augsts

Salīdzinājumā ar iepriekšējo gadu (0.86) efekta lieluma koeficients samazinājies līdz 0.72, kas interpretējams joprojām kā augsts.



Gads	Vidējais nepieciešamais aprūpētāju skaits, dienā	Vidējais faktiskais aprūpētāju skaits, dienā
2019-2020	41	36
2018-2019	42	33

Gaiļezers

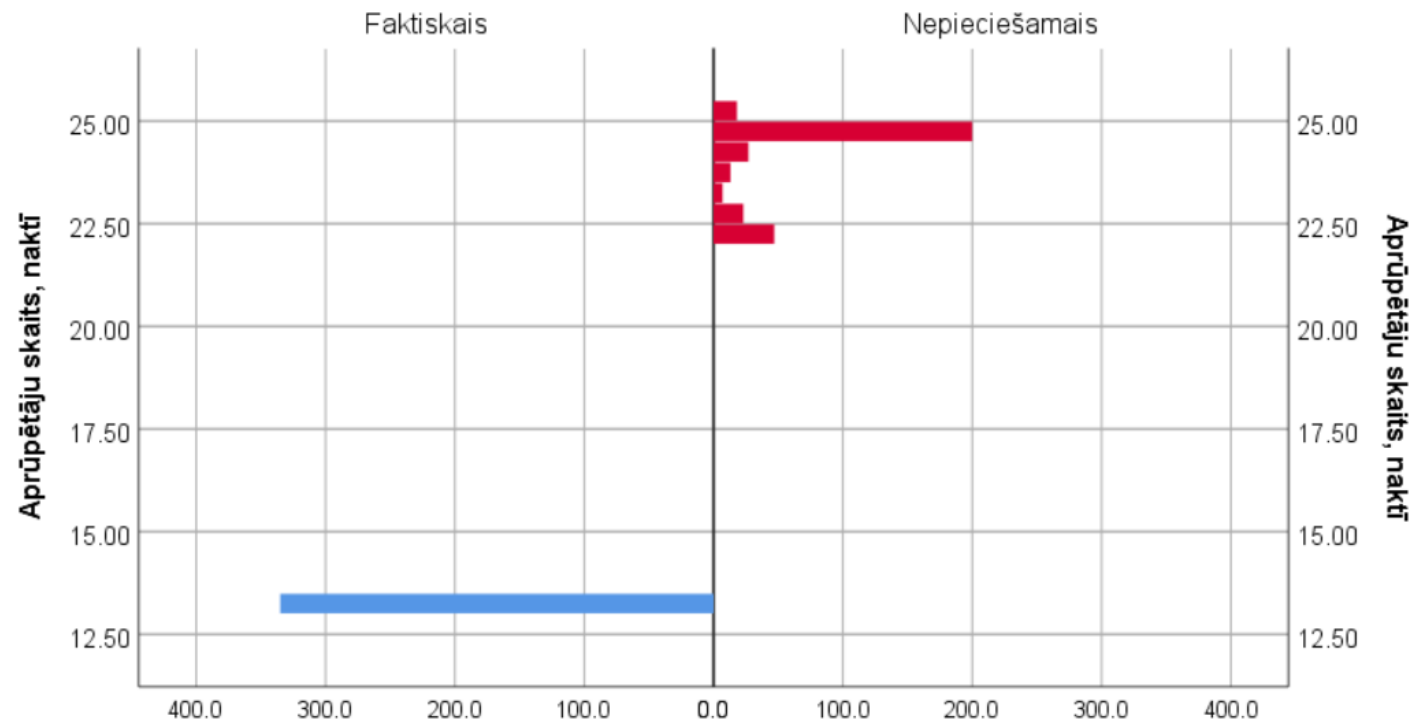
- Efekta lielums = 0.92

Koeficients «efekta lielums» svārstās no 0 līdz 1.

Koeficientu interpretē:

- 0.2 – zems
- 0.5 – vidējs
- 0.8 – augsts

Salīdzinājumā ar iepriekšējo gadu (0.94) efekta lieluma koeficients būtiski nav mainījies.



Gads	Vidējais nepieciešamais aprūpētāju skaits, naktī	Vidējais faktiskais aprūpētāju skaits, naktī
2019-2020	25	13
2018-2019	26	13

Mežciems

- Efeka lielums = 0.86

Koeficients «efekta lielums» svārstās no 0 līdz 1.

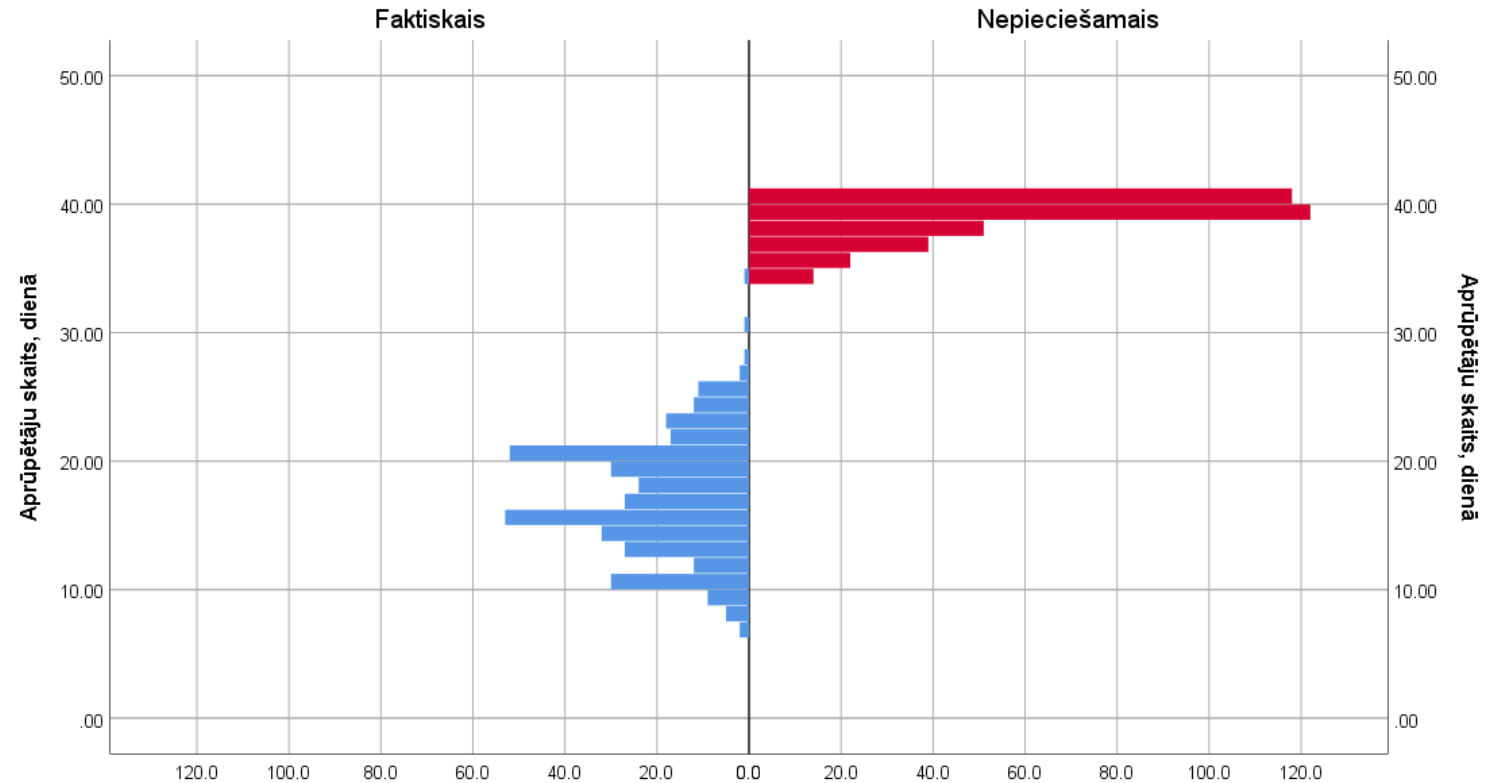
Koeficientu interpretē:

0.2 – zems

0.5 – vidējs

0.8 – augsts

Salīdzinājumā ar iepriekšējo gadu (0.87) efekta lieluma koeficients būtiski nav mainījies.



Gads	Vidējais nepieciešamais aprūpētāju skaits, dienā	Vidējais faktiskais aprūpētāju skaits, dienā
2019-2020	39	17
2018-2019	37	13

Mežciems

- Efeka lielums = 0.87

Koeficients «efekta lielums» svārstās no 0 līdz 1.

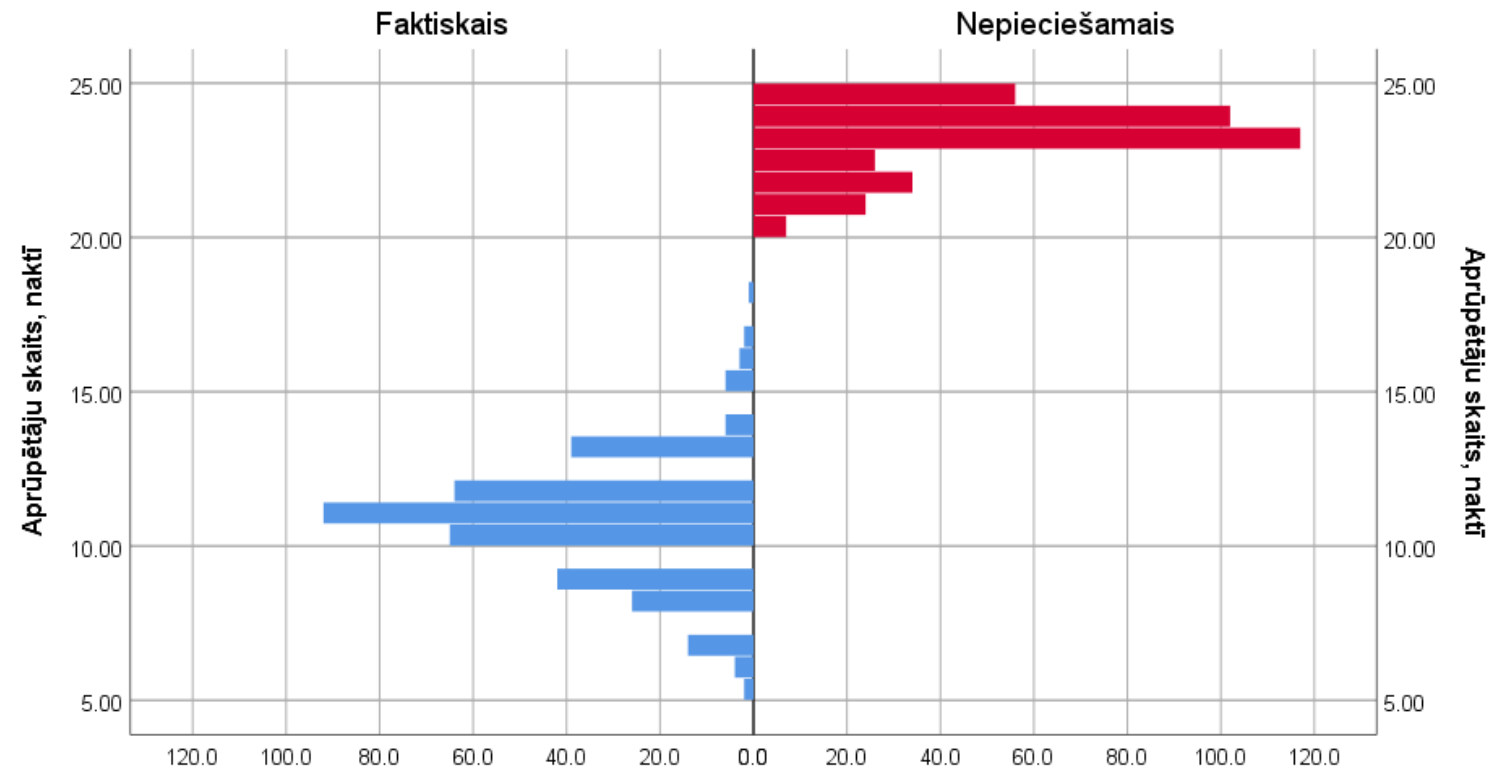
Koeficientu interpretē:

0.2 – zems

0.5 – vidējs

0.8 – augsts

Salīdzinājumā ar iepriekšējo gadu (0.87) efekta lieluma koeficients nav mainījies



Gads	Vidējais nepieciešamais aprūpētāju skaits, dienā	Vidējais faktiskais aprūpētāju skaits, dienā
2019-2020	23	11
2018-2019	22	10

Stella Maris

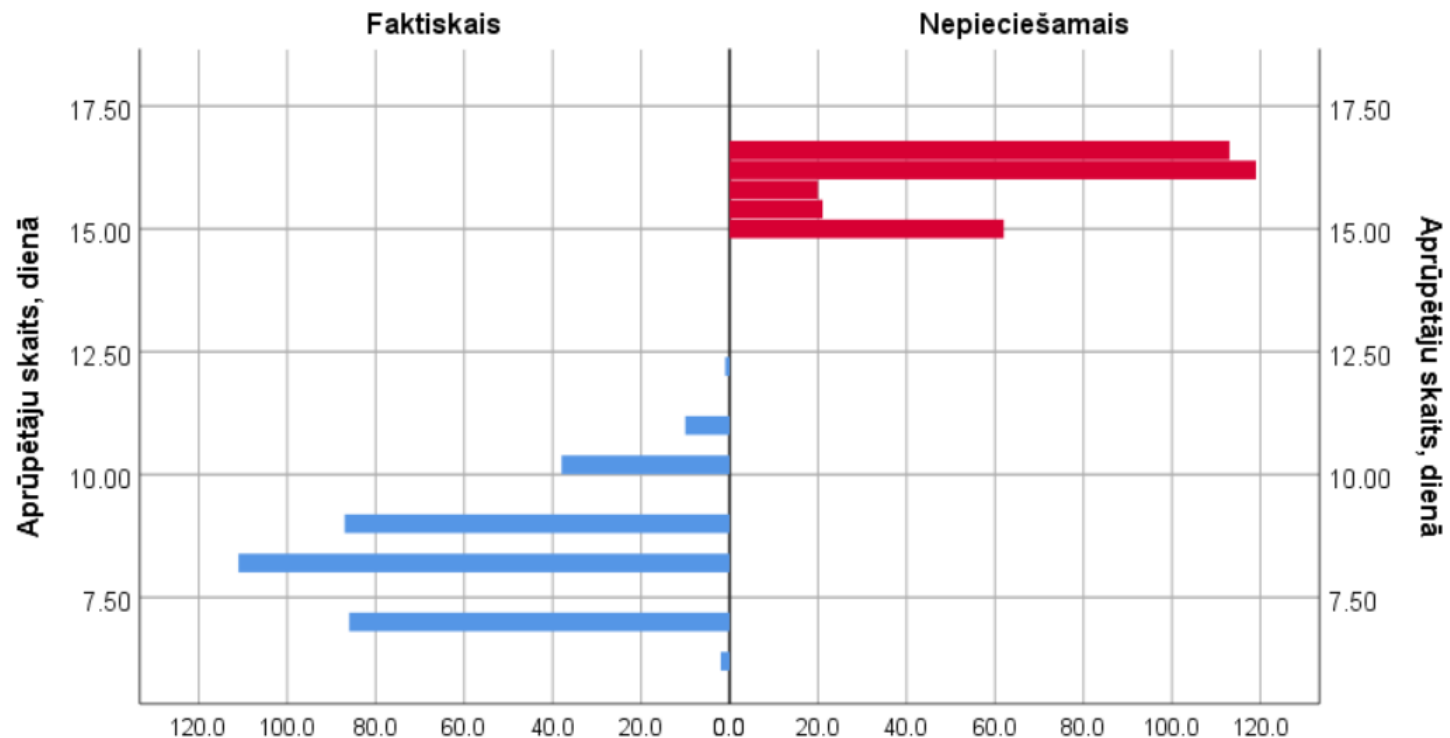
- Efekta lielums = 0.87

Koeficients «efekta lielums» svārstās no 0 līdz 1.

Koeficientu interpretē:

- 0.2 – zems
- 0.5 – vidējs
- 0.8 – augsts

Salīdzinājumā ar iepriekšējo gadu (0.89) efekta lieluma koeficients būtiski nav mainījies



Gads	Vidējais nepieciešamais aprūpētāju skaits, naktī	Vidējais faktiskais aprūpētāju skaits, naktī
2019-2020	17	8
2018-2019	17	8

Stella Maris

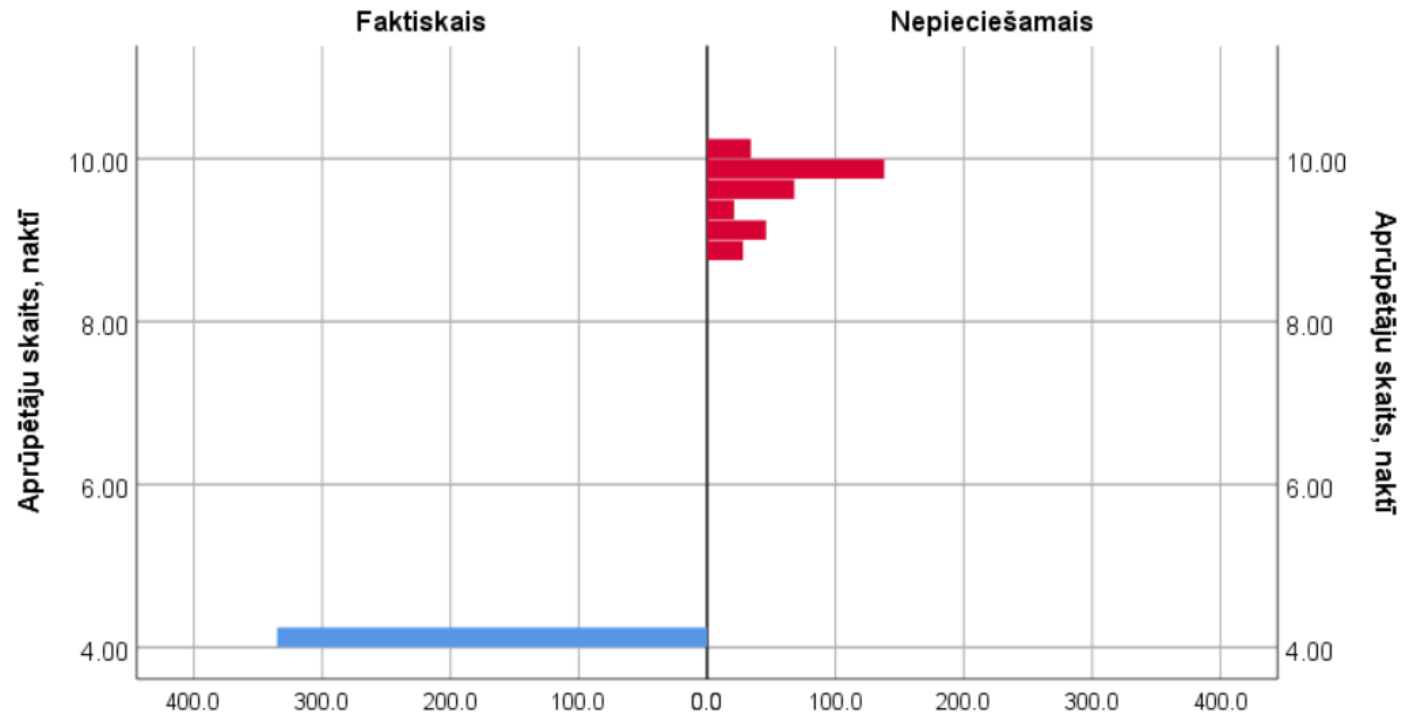
- Efekta lielums = 0.93

Koeficients «efekta lielums» svārstās no 0 līdz 1.

Koeficientu interpretē:

- 0.2 – zems
- 0.5 – vidējs
- 0.8 – augsts

Salīdzinājumā ar iepriekšējo gadu (0.93) efekta lieluma koeficients būtiski nav mainījies



Gads	Vidējais nepieciešamais aprūpētāju skaits, naktī	Vidējais faktiskais aprūpētāju skaits, naktī
2019-2020	10	4
2018-2019	10	4

Paldies par uzmanību!